

MILÍ BRAND BOOK

Abychom my i MILA zůstali stále takoví,
jak jsme si na začátku domluvili.



JSME TU, ABY BYLO DOBŘE SENIORŮM I PEČUJÍCÍM



CHCEME ZVÝŠIT PRESTIŽ PEČOVATELSKÉ PROFESE

Seznamujeme veřejnost s profesí pečujících a zdůrazňujeme její význam pro společnost. Ukazujeme její podstatu. Přejeme si, aby i malé dítě vědělo, co dělá pečovatel*ka, nejenom hasič*ka a učitel*ka.

KAM SMĚŘUJEME



NÁŠ CÍL

ABY BYLO DOBŘE SENIORŮM I TĚM,
KDO O NĚ PEČUJÍ



CESTA K CÍLI



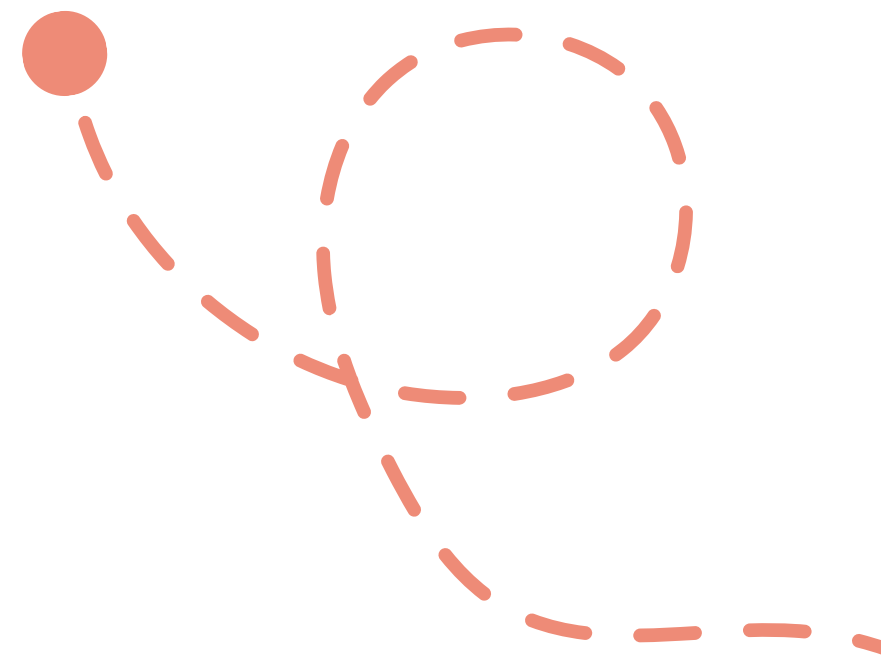
PRÁCE S LIDMI

Spolupracujeme s vedoucími pracovníky pobytových i terénních služeb pro seniory i s jejich kolegy v přímé péči. Společně hledáme cesty, jak dosáhnout zlepšení podmínek pro jejich práci.



OSVĚTA

Osvětu stavíme na zkušenostech z přímé práce v zařízeních pro seniory i na datech, která získáváme výzkumnou činností. O stáří a péči systematicky mluvíme (na sociálních sítích, veřejných fórech, v médiích).



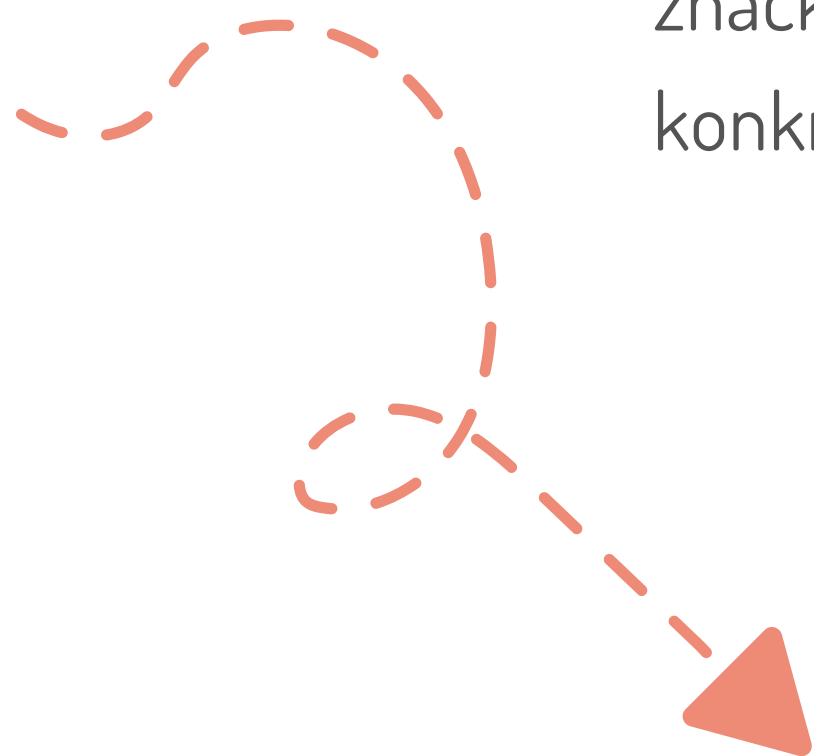
CESTA K CÍLI



ADVOKAČNÍ ČINNOST

Díky přímé práci s profesionály, kteří poskytují péči seniorům, a díky naší výzkumné činnosti získáváme zkušenosti, argumenty a fakta.

Naše osvětová činnost posiluje povědomí veřejnosti o tématu i značku Mila. Obojí nám pomáhá s navrhováním a prosazováním konkrétních změn na úrovni systému.



CO DĚLÁ MILU MILOU



NAŠE HODNOTY

KTERÉ DĚLAJÍ MILU JEDINEČNOU



VE VŠEM CO DĚLÁME, CHCEME VIDĚT:

OTEVŘENOST

SMYSLUPLNOST

POCTIVOST

RADOST



OTEVŘENOST

K SOBĚ I NAVENEK

Věci (si) říkáme, tak jak jsou. Když se nám něco líbí, sdílíme to. Když nás něco štve, říkáme to.

KONSTRUKTIVNÍ KRITIKA

Věříme, že je možné dosáhnout změny kultivovaným přístupem a otevřenou diskuzí.

PODPOROVATELÉ

Naši partneři vědí, co díky nim můžeme zlepšit. Jsme transparentní a to je základním předpokladem naší dlouhodobé spolupráce.



SMYSLUPLNOST

NEZTRÁCÍME ČAS

Čas je cenný a chceme s ním nakládat efektivně. Věnujeme se jen tomu, v čem vidíme smysl z krátkodobého i dlouhodobého hlediska.

JSME SROZUMITELNÉ

Naše téma stáří a péče se týká každého člověka. Mluvíme o něm lidsky a otevřeně se vším, co k němu patří. Vyhýbáme se stereotypům, protože víme, že stáří má mnoho podob.

NENÍ DŮLEŽITÉ MNOŽSTVÍ, ALE DOPAD

„Každý František se počítá.“ I kdyby naše práce ovlivnila život jediného pečovatele, má to smysl. Jedním to ale nikdy nekončí.



POCTIVOST

NA 100 %

Vše co děláme, děláme naplno. S maximálním a zároveň efektivním využitím dostupných zdrojů.

KVALITNÍ A PROFESIONÁLNÍ

Takovou práci za sebou necháváme. A tato poctivost se nám vrací v podobě nových příležitostí i podporovatelů.

KRITICKÉ MYŠLENÍ

Jsme poctiví sami k sobě. Jsme dynamická organizace a se zdravou sebereflexí se průběžně díváme na to, jestli to co děláme, pořád dává smysl.



RADOST

MÁME Z TOHO RADOST?

Všechno, co děláme, nám má přinášet radost. Když ne, hledáme důvod proč.



PŘÁLI BYCHOM SI, ABYSTE VĚDĚLI, ŽE...

Pečovatelství je největší služba, kterou může člověk člověku dát. Pečovatelé nemají být andělé na zemi a nejsou ani těmi, kteří jen přebalují staré lidi. Jsou to profesionálové, kteří by měli být respektováni a adekvátně ohodnoceni. Profesionální pečující jsou lidé, kteří si zaslouží, aby o nich bylo slyšet tak jako o lékařích, hasičích nebo učitelích. Pečovatelská profese je stejně nenahraditelná a pro společnost důležitá.

TO JE NÁŠ CÍL.
TO JE NAŠE PRÁCE.
TO JE NAŠE MILA.



NÁVOD PRO VŠECHNY, KDO O NÁS CHTĚJÍ MLUVIT.



GRAFICKÝ MANUÁL

MÁME SVŮJ STYL V TEXTU I OBRAZE



NAŠE ZNAČKA JE

MINIMALISTICKÁ, ČISTÁ, JEDNODUCHÁ

méně je více – platí pro text, grafiku, obrázky

SROZUMITELNÁ


mluvíme a píšeme jednoduše, srozumitelně, snažíme se vyhýbat zkratkám a cizím slovům a trpnému rodu

OTEVŘENÁ

zajímají nás názory ostatních, jsme otevřené diskusi, umíme přiznat svou chybu



NAŠE BARVY

 SVĚTLÁ ORANŽOVÁ
#ee8b77 238 / 139 / 119
CMYK 0-42-50-7


 TMAVÝ POMERANČ
#e33d1c 227 / 61 / 28

 TĚLOVÁ
#e6bca0 230 / 188 / 160

 VÍNOVÁ
#842323 132 / 35 / 35

 TMAVĚ ŠEDÁ
#3d424c 61 / 66 / 76

 SVĚTLE ŠEDÁ
#eff2f7 239 / 242 / 247

 BÍLÁ
#ffffff 255 / 255 / 255

 KRÉMOVÁ
#f8f1ec 248 / 241 / 236



NAŠE LOGO

M LOGO

Používáme jako náš podpis, tečku za větou, značku.



TEXTOVÉ LOGO

Používáme tam, kde není možnost použít webový odkaz, kde je potřeba více představit organizaci. Hlavně na tištěných materiálech.



NAŠE PÍSMO



Dosis Extra Light

Dosis Regular

Dosis Semi Bold

Roboto Condensed

Roboto

Roboto bold

Když nemáte ani jedno, dejte tam Open Sans.

ZÁKLADNÍ PRAVIDLA



FONT DOSIS

Používáme pro nadpisy a sluší mu velká tiskací písmena. Používáme na kratší textové bloky.

FONT ROBOTO

Máme stejně rádi jako Dosis a používáme ho na větší bloky textů.

ŠEDÁ LEPŠÍ NEŽ ČERNÁ

Dáváme přednost kombinaci šedého písma (70% šedá / 4d4d4d) na bílém podkladu, raději než černého písma (popř. loga).



JAK MLUVÍME O SOBĚ



JSME PROFESIONÁLNÍ

Jsme empatičtí, nikoli patetičtí. Nechceme dojímat ani citově vydírat, ale poskytnout prostor pro kritickou reflexi. Mluvíme genderově korektně. Respektujeme názory ostatních.

JSME NADŠENÍ

Píšeme s entuziasmem. Vlastníme to, co děláme a jsme pyšní na to, co se nám podařilo.

ÚCTA K TÝMU A OKOLÍ

Víme, že úspěch není samozřejmý a dosáhli jsme ho také díky lidem, se kterými se setkáváme a kteří nás podporují.

KDYŽ MLUVÍME O MILE

Název MILA skloňujeme, protože bez MILY by to nešlo.

JAK MLUVÍME O DRUHÝCH



PROFESIONÁLNÍ PEČUJÍCÍ

alternativa slova pečovatel*ka, kterou používáme v komunikaci stále častěji

SENIORŮ*KY

LIDÉ + SITUACE

př. lidé, kteří potřebují péči profesionála

~~DŮCHODCI~~

KOLEGYNĚ A KOLEGOVÉ

TÝM

~~PODŘÍZENÍ~~

SLUŽBY SOCIÁLNÍ PÉČE PRO SENIORY

POBYTOVÉ SOCIÁLNÍ SLUŽBY

TERÉNNÍ SLUŽBY SOCIÁLNÍ PÉČE

~~DOMOVY DŮCHODCŮ~~

PARTNEŘI / DÁRCI

PODPOROVATELÉ*KY

~~DONOŘI~~

JAKÉ JSOU FOTKY Z MILY?

SKUTEČNÉ A NĚŽNÉ ZÁROVEŇ

Zachycují realitu bez přikrášlení, přesto mají nádech něhy, půvabu a úcty k zobrazovanému. Ukazují lidi i prostředí, ve kterém žijí a pracují.

PEČUJÍCÍ OSOBA V HLAVNÍ ROLI

Bez nadbytečného dramatu ukazují každodennost pečujících se všemi jejich emocemi (radost, smutek, vyčerpání). Záběr je na jejich tváře a postavy, ne jen části těla (záda, ruce).

DŮSTOJNÉ

Lidi, o které je pečováno, zobrazují skutečně, přesto velmi citlivě (např. v intimních momentech). Někdy stačí jen promyšlený záběr detailu (osobní věci – hrníček, fotka rodiny, talisman), který promluví za vše.



JAK
MLUVÍME
OBRAZEM

PEČUJÍCÍ JE ČLOVĚK, KTERÝ MÁ OBLIČEJ, JMÉNO A SVŮJ PŘÍBĚH



NE JEN RUCI, ZÁDA NEBO ČÁST TĚLA



JAK
MLUVÍME
OBRAZEM

STÁŘÍ ZOBRAZUJEME DŮSTOJNĚ A OPRAVDOVĚ

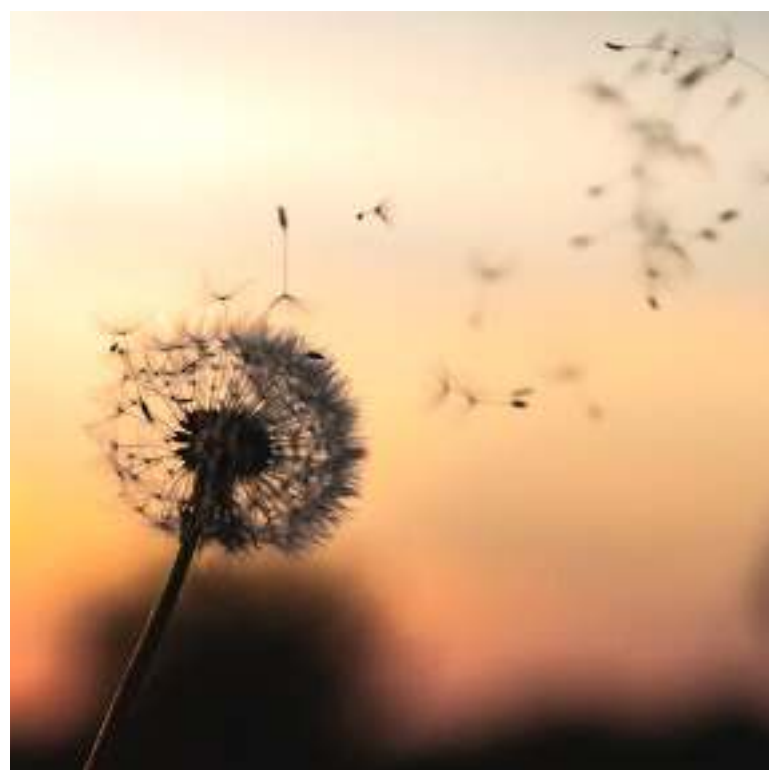


NIKOLI ŠKROBENĚ A INFANTILNĚ



JAK
MLUVÍME
OBRAZEM

ORANŽOVÉ TÓNY JSOU MILÝM DETAILEM



JAK
MLUVÍME
OBRAZEM



VŠECHNO CO DĚLÁME, DĚLÁME

Jsme MILA, z. s.

www.mila.je

mila@mila.je

Zpracovala: Blanka Opekarová | Poslední aktualizace: 7/2023

